



LUSTVOLL GENIESSEN MIT ALLEN SINNEN

LAGE

Auf der Halbinsel Mettnau im Bodensee in absolut ruhiger Lage, am Park beim See gelegen, erwartet Sie ein Haus mit außergewöhnlichem Ambiente – die ArtVilla am See.

Alles wird liebevoll und behutsam gepflegt, um Sie jeden Tag zu verwöhnen.

Ihre Ferien können Sie in Beschaulichkeit verbringen oder sportlich aktiv sein. Radeln Sie an den Ufern des Bodensees entlang oder erspielen Sie einen der vielen Golfplätze in unmittelbarer Nähe.

ZIMMER

Jedes der geräumigen Gästezimmer ist unterschiedlich eingerichtet. Funktionelles und modernstes Ambiente harmonisiert mit antiken Möbelstücken, Kunst und eleganter Dekoration.

Luxus, Eleganz und Gemütlichkeit finden hier wie selbstverständlich zusammen.

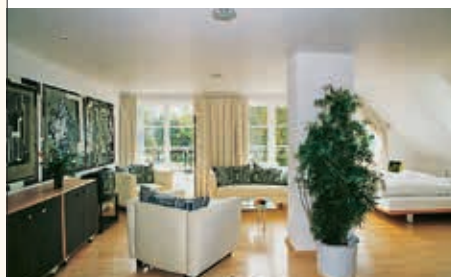
Freundlicher Service wird geboten. Zimmerservice, Mini-Bar, Satelliten-TV, WLAN, Direktwahl-Telefon, luxuriöse Badezimmer. Großzügige Balkone zum See.

Ein Schmuckstück mit dem Charme einer Privatmosphäre.

AUSSTATTUNG

Ein außergewöhnliches Frühstücksbuffet, das nichts vermissen lässt, erwartet Sie am Morgen. Auf der Loggia-Terrasse kann im Sommer gefrühstückt werden. Weinkeller mit über 400 Weinen aus aller Welt. Sauna, Kosmetik und Massage.

Das weltberühmte Kur- und Therapiezentrum Mettnau liegt wenige Gehminuten entfernt. Exklusive Gästezimmer für ambulante Kuren. Tiefgarage inkl. Gerne buchen wir Ihre ambulante Kur für Sie.



Anzahl/Zimmer/Typ	Pers./Nacht €
8 DZ Du, WC, OG, ÜF	67,50 - 105
4 AP Du, WC, DG, ÜF	90 - 140



ARTVILLA
AM SEE

4 herrliche 18-Loch-Golfplätze in 10–20 Min.
Verlangen Sie unsere Golf-Arrangements.
Greenfee-Ermäßigung bis 10-15 % auf allen Plätzen.

Hotel Garni Kögel · Rebsteig 2/2 · D-78315 Radolfzell am Bodensee
Telefon +49 (0) 77 32 / 94 44-0 · Fax +49 (0) 77 32 / 94 44-10
E-Mail: hotel@artvilla.de · Internet: www.artvilla.de



Das neue Hotel in Radolfzell am Bodensee
für Geschäftsurlauber und Entdecker.



B4

Anzahl/Zimmer/Typ	Pers./Nacht €
60 DZ Du, WC, ÜF	50 - 125
Zustellbett 40 €, Haustier, 14,99 €	



Hotel K99 | Kasernenstrasse 99 | 78315 Radolfzell am Bodensee

T. +49 - 7732 - 97 888 99

hotel@hotel-k99.de | www.hotel-k99.de



Wärme. Wasser. Leben.

B8









84 Zimmer | Suiten
 HotSpa mit Seezugang
 Japanisches Onsen-Bad
 Saunawelten | Outdoor-Pool
 Restaurant RUBIN mit Terrassen
 Sky-Lounge PURPUR
 Events | Meetings | Seminare
 Segeln | Golfen | Biken
 4 Golfplätze | in naher Umgebung



Anzahl/Zimmer/Typ	Pers./Nacht €
84 DZ Bad, Du, WC, UF	100 - 252.50

HP 35 €/Pers., DZ zur Einzelnutzung möglich: Preise auf Anfrage

bora HotSpaResort ****S
www.bora-hotsparesort.de
Karl-Wolf-Str. 35 D - 78315 Radolfzell T 0049-7732-950400




H8





Auf der Halbinsel Mettnau, direkt am See, liegt unser familiär geführtes **Hotel Christine**. Nur wenige Gehminuten entfernt finden Sie alle Therapieeinrichtungen der Mettnaukur, Tennisplätze, 2 Freibäder (Strandbad und Seebad) und den Naturschutzpark.

HOTEL

CHRISTINE

GARNI

Familie König
 Strandbadstraße 62
 D-78315 Radolfzell/Mettnau
 Tel. +49 (0) 77 32/947 10 · Fax 94 71 50
info@hotel-christine.de
www.hotel-christine.de



Wir halten für Sie 19 gemütliche Gästezimmer bereit, alle ausgestattet mit Du/WC, Telefon, Kabel-TV, Schreibtisch, kleiner Sitzgruppe, Balkon oder Terrasse und kostenfreiem Internet WIFI und D-LAN. In unserem freundlich gestalteten Gastraum und Wintergarten mit Seeblick erwartet Sie ein reichhaltiges Frühstücksbuffet. Zur Entspannung stehen Ihnen Fahrräder, Sauna sowie eine Boulebahn zur Verfügung. Eigene Parkplätze und eine Stadtbushaltestelle (Linie 5 – Strandbadstraße) befinden sich vor dem Haus.

NEU! Ferienwohnung: www.ferienwohnung-mettnau-radolfzell.de

In der Wintersaison bieten wir, speziell für ambulante Kurgäste, Sonderpreise und Pauschalen an.

Anzahl/Zimmer/Typ	Pers./Nacht €
9 EZ Du, WC, UF	58 - 74
4 DZ Du, WC, UF	42 - 49
6 DZ Du, WC, UF	43 - 54

Zuschlag Haustier 8,00 €/Nacht, Gesamtanzahlbetten: 25, Preisunterschiede nach Jahreszeit und Aufenthaltsdauer



Garni

Nickels, Alexandra · Rebsteig 2
D-78315 Radolfzell/Mettgau
Tel. +49 (0) 77 32/94700 · Fax /94 70 30
info@hotelirisamsee.de
www.hotelirisamsee.de



Unser individuell geführtes Hotel finden Sie in ruhiger Lage, direkt am Mettnaupark, nur wenige Schritte vom Seeufer entfernt. Es erwarten Sie 16 modern und gemütlich eingerichtete Einzel- und Doppelzimmer, ausgestattet mit Kabel-TV, Radio, Telefon und kostenlosem W-LAN.

Wintergarten, probieren Sie am Nachmittag ein Stück hausgebackenen Kuchen auf unserer schönen Terrasse mit Seeblick.

Gleichzeitig bieten wir Ihnen in unserem nur 100 m entfernten Ferienhaus „Petra“ sieben Ferienwohnungen in unterschiedlichen Größen für eine bis fünf Personen an. Flat-TV mit Kabelanschluss, Radio mit CD und gratis W-LAN lassen keine Wün-

sche der zeitgemäßen Kommunikationswelt offen. Ob als Gast im Hotel „Iris am See“ oder im Ferienhaus „Petra“ parken Sie Ihr Auto auf unseren kostenlosen, hauseigenen Stellplätzen.

Alle Einrichtungen der Mettnaukur, Freibäder, Sauna, Sporteinrichtungen sowie die Altstadt sind bequem in ca. 15 Gehminuten erreichbar.



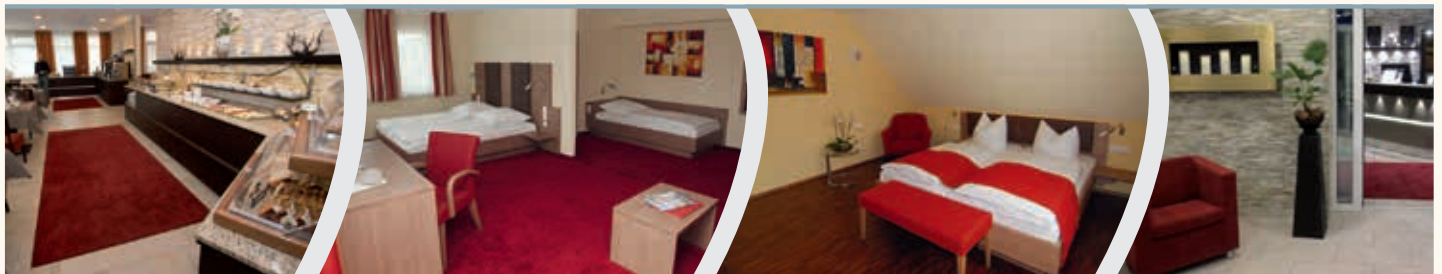
H9

Anzahl/Zimmer/Typ	Pers./Nacht €
7 EZ Du, WC, UF	61 - 82
9 DZ Du, WC, UF	46,50 - 62,50

Zuschlag Haustier 8,00 €/Nacht

Fewo/Pers.	Sterne	qm	Etage	Schlafz.	Whg/Nacht €
1x	1	22	OG		40 - 63
1x	1-2	24	DG		40 - 83
1x	1-2	46	OG	1	50 - 93
1x	1-2	47	DG	1	55 - 98
1x	1-4	54	OG	1	55 - 108
1x	1-4	57	OG	1	55 - 108
1x	1-4	57	DG	2	70 - 109

keine Haustiere erlaubt



Familie Dreher
Hotel Garni zur Schmiede
Friedrich-Werber-Straße 22
78315 Radolfzell
Telefon 0 77 32 / 99 14-0
Telefax 0 77 32 / 99 14-50
info@zur-schmiede.com
www.zur-schmiede.com

Erleben Sie den modernen und unkonventionellen Charme unseres liebevoll und persönlich geführten Hotels. Am Rande der Fußgängerzone und nur 2 Gehminuten zur Uferpromenade liegt das Hotel Garni „Zur Schmiede“. Durch die verkehrsgünstige Lage, die Nähe zum Bahnhof und viele kostenfreie Parkplätze direkt am Haus, sind wir der ideale Ausgangspunkt für Ihren Aufenthalt am Bodensee. Für Fahrräder und Motorräder steht Ihnen unsere abschließbare Tiefgarage ohne Aufpreis zur Verfügung. Beginnen Sie einen erlebnisreichen Tag mit unserem reichhaltigen Frühstück.

D8

Anzahl/Zimmer/Typ	Pers./Nacht €
7 EZ Du, WC, UF	70 - 90
26 DZ Du, WC, UF	58 - 68
4 MBZ Du, WC, UF	50 - 60

Gesamtanzahlbetten: 76



Zur **Schmiede**
HOTEL GARNI



Ihr Zuhause in unserer schönen Stadt

Gasthof Seerose



Küchenmeister Joachim Kenzler
Mooser Straße 36 · D-78315 Radolfzell
Telefon +49 (0) 77 32/35 79
www.seerose-radolfzell.de
gasthofseerose@t-online.de



C7

Einer der traditionsreichsten Gasthöfe – seit über 60 Jahren in Familienbesitz.
Wir bieten Ihnen in persönlicher Atmosphäre eine gutbürgerliche Gastlichkeit.
Es erwarten Sie geräumige, komfortabel ausgestattete Gästezimmer
sowie ein gemütlicher Biergarten.

Unsere Küche ist bekannt für exquisite Fischspezialitäten.

Ruhetag: Sonntag

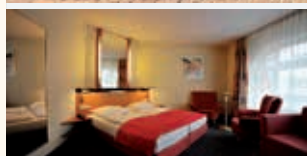
Fewo/Pers.	Sterne	qm	Etage	Schlafzi.	Whg./Nacht €
1x	1-2	45	EG		68 - 145
1x	1-5	60	OG		68 - 165
Anzahl/Zimmer/Typ					Pers./Nacht €
3 EZ	Du, WC, ÜF				59 - 69
6 DZ	Du, WC, ÜF				47.50 - 57.50
11 FZ	Du, WC, ÜF				36.25 - 67.50

HP 19.80 €/Pers., Gesamtbettanzahl: 50

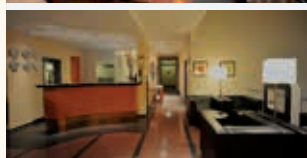
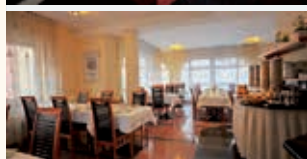


Hotel garni Am Stadtgarten

E8



Herr Žika Bibulović
Höllturmpassage 2
78315 Radolfzell am Bodensee
Tel. +49 (0) 77 32 / 9 24 60 • Fax +49 (0) 77 32 / 92 46 46
info@hotel-am-stadtgarten.de
www.hotel-am-stadtgarten.de



Unser Haus ist ein idealer Ausgangspunkt für Ihren Aufenthalt am Bodensee, da es im Herzen der Stadt Radolfzell liegt, direkt am Stadtgarten und nur 5 Gehminuten vom See und Bahnhof entfernt ist.
Mit dem Auto erreicht man uns durch die Zufahrt des Parkhauses P 5 Höllturm in der Teggingerstraße zwischen Hausnummer 14 und 16. (öffentliches Parkhaus, Hotellift am Ende).

Anzahl/Zimmer/Typ	Pers./Nacht €
11 EZ Du, WC, ÜF	84 - 94
20 DZ Du, WC, ÜF	59.50 - 69.50

Zuschlag Haustier 10,00 €/Nacht, Gesamtanzahlbetten: 51



aquaTurm Hotel plus Energie

F7



Ursula Sohst

Güttingerstraße 15 · 78315 Radolfzell am Bodensee
Tel. +49 (0) 77 32 / 5 22 55 • Fax +49 (0) 77 32 / 5 23 37
info@aquaturm.de • www.aquaturm.de

Der ehemalige Wasserturm ist der weltweit 1. Nullenergie-turm mit Hotel. Das anspruchsvolle, familiengeführte Design-Hotel liegt an der wunderschönen Halbinsel Mettnau, in Sichtweite der UNESCO Welterbenstätte Reichenau. Etagen-Zimmer, Panoramazimmern mit Seesicht, sowie eine einzigartige SPA-Suite im 12.OG stehen unseren Gästen zu Verfügung.

Anzahl/Zimmer/Typ	Pers./Nacht €
5 DZ Bad, Du, WC, ÜF	65 - 80
14 DZ Du, WC, ÜF	65 - 100
1 SU Bad, Du, WC, ÜF	145 - 185

Zusatzbett 3-12 Jahre 30 €, Erwachsene 45 €





ABSTEIGEN · EINKEHREN · ANKOMMEN · WOHLFÜHLEN · ABSTEIGEN · EINKEHREN · ANKOMMEN

Das neue RADHOTEL mit EINKEHR liegt direkt am Bodensee-Radweg in Markelfingen am Untersee, dem für Insider schönsten Teil des Bodensees. Mit oder ohne Vehikel sind Sie in unserem RADHOTEL herzlich willkommen.

18 Zimmer – teilweise mit Seesicht – modern und individuell gestaltet. Für alle am, auf und um den Bodensee. In unserem Restaurant EINKEHR erhalten Sie alles von "Coffee to go" bis zum Menü: Lassen Sie sich verführen, fair der Preis, zentral die Lage. Wir freuen uns auf Sie!

AM GLEIS Radhotel + Einkehr

Unterdorfstr. 24 · Radolfzell - Markelfingen · +49 7732 / 892 71 0 · radhotel@amgleis.de · www.amgleis.de



Anzahl/Zimmer/Typ	Pers./Nacht €
9 DZ Du, WC, OG	45 - 85
1 DZ Bad, Du, WC, OG	55 - 89
8 MBZ Et.Du, Et.WC, OG	22.50 - 75

o.g. Preise ohne Frühstück, Frühstück ab 5 €/Pers., 1 behindertenrechtes gr. DZ., Haustier auf Anfrage 10 €/Nacht, 1-Nacht-Zuschlag 5 € p. P., ab 5 Nächten 5% Ermäßigung, Gesamtbettenzahl 52; *bei 4er-Belegung; Fotos: KuhnleundKnödl



TEAM: 2 bis 4-Bettzimmer Dusche & WC im Flur



TANDEM: 2-Bettzimmer mit Dusche & WC



RIKSCHA: Doppelzimmer (behindertengerecht) großes Tageslichtbad mit Wanne, Dusche & WC

NaturFreundeHaus Bodensee

M9

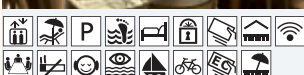


Tanya Strahlendorf
Radolfzeller Str. 1 · 78315 Radolfzell am Bodensee-Markelfingen
Tel. +49 (0) 77 32 / 82 37 70 · Fax +49 (0) 77 32 / 82 37 11
info@naturfreundehaus-bodensee.de
www.naturfreundehaus-bodensee.de

Das NaturFreundeHaus Bodensee, bestehend aus zwei Übernachtungshäusern Haupt- und Bootshaus, sowie einem Wohnwagen- und Zeltplatz, besticht durch seine direkte Lage am See, eine dem Restaurant angeschlossene großzügige Sonnterrasse und einem eigenen Badestrand mit Kinderspielplatz. 25 Mehrbettzimmer mit Dusche und WC bieten reichlich Platz für Paare, Familien mit Kindern oder auch Gruppen. Das Bootshaus ist mit Apartments ausgestattet und ist daher ideal für längere Gruppen- und Familienaufenthalte geeignet. Ebenso bieten die 3 unterschiedlich großen Veranstaltungsräume Platz für Veranstaltungen jeder Art.

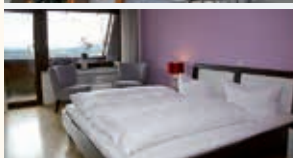
Anzahl/Zimmer/Typ	Pers./Nacht €
25 MBZ ÜF	37.50 - 47.50

Mindestaufenthalt 5 Nächte, in den Ferienzeiten



Gasthof Adler Güttingen mit Gästehaus Sonnhalde

G1

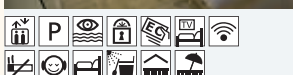


Familie Keller GbR
Schlossbergstrasse 1
78315 Radolfzell am Bodensee-Güttingen
Tel. +49 (0) 77 32 / 1 50 20 · Fax +49 (0) 77 32 / 1 50 25
info@landgasthaus-adler.de
www.landgasthaus-adler.de

Lassen Sie sich auf dem waldreichen Bodanrück in unserem rustikalen, gemütlichen Gasthof und in unserem ruhigen, sonnigen Gästehaus in ländlicher, gemüthlicher Umgebung von uns verwöhnen. Das Gästehaus Sonnhalde liegt in freier Höhenlage mit herrlichem Rundblick auf den Bodensee, Mindelsee, Hegauberge und die Schweizer Alpen. Wir können Ihnen versprechen, dass Sie sich bei

Fewo/Pers.	Sterne	qm	Etage	Schlafzi.	Whg/Nacht €
x	k.A.	0			
Anzahl/Zimmer/Typ	Pers./Nacht €				
15 EZ Du, WC, ÜF	58.50 - 63.50				
2 DZ Bad, Du, WC, ÜF	47,25 - 73,50				
6 DZ Bad, Du, WC, ÜF	48,50 - 63,50				
2 DZ Du, WC, ÜF	50 - 66				
6 DZ Bad, Du, WC, ÜF	61 - 63,50				

HP 20 €/Pers., Zuschlag Haustier 10,00 €/Nacht, Gesamtanzahlbetten: 45



Landgasthof Adler Liggeringen

K2



Jörg Zunftmeister
Bodanrückstraße 18
78315 Radolfzell am Bodensee-Liggeringen
Tel. +49 (0) 77 32 / 9 52 50 • Fax +49 (0) 77 32 / 95 25 55
rezeption@adler-liggeringen.de
www.adler-liggeringen.de

Familienbetrieb in zentraler Lage in Liggeringen, nur wenige Autominuten vom Bodensee entfernt, auf den Anhöhen des Bodanrücks gelegen. 24 neu renovierte Zimmer und gutbürgerliche, deutsche Küche. Ein reichhaltiges Frühstücksbuffet ermöglicht einen guten Start in den Tag. Familie Zunftmeister und Team freuen sich auf Ihren Besuch!



Anzahl/Zimmer/Typ	Pers./Nacht €
4 EZ Du, WC, ÜF	55
15 DZ Du, WC, ÜF	47.50
4 MBZ Du, WC, ÜF	45

Zuschlag Haustier 10,00 €/Nacht

Ferienzimmer Marianne Knam

G1



Marianne Knam
Bordwaldstraße 4
78315 Radolfzell am Bodensee-Güttingen
Tel. +49 (0) 77 32 / 16 99 • Fax +49 (0) 77 32 / 1 44 30
elektro_knam@web.de



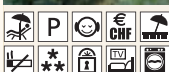
Anzahl/Zimmer/Typ	Pers./Nacht €
2 DZ Du, WC, OG, ÜF	24.50 - 35

Ferienzimmer Erika Schirmer

M1



Erika Schirmer
Römerstraße 12
78315 Radolfzell am Bodensee-Stahringen
Tel. +49 (0) 77 38 / 56 71
Tel. +49 (0) 1 76 / 64 90 78 40
erikaschirmer@yahoo.de



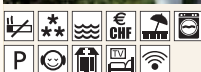
Anzahl/Zimmer/Typ	Pers./Nacht €
1 DZ Du, WC, UG, ÜF	30 - 45

Privatzimmer Birgit Staben

H9



Birgit Staben
Hausgarten 21
78315 Radolfzell am Bodensee-Metttau
Tel. +49 (0) 77 32 / 1 41 29 • Fax +49 (0) 77 32 / 82 12 94
Tel. +49 (0) 1 73 / 1 67 45 36
birgit-staben@t-online.de



Anzahl/Zimmer/Typ	Pers./Nacht €
DZ	20

Mindestaufenthalt 5 Nächte, Übernachtung ohne Frühstück, Zimmerpreis 40,00 €

Gästehaus Diana - Irene und Hugo Bührer

B1/B2



Irene Bührer und Herr Hugo Bührer
Hindenburgstraße 4a • 78315 Radolfzell am Bodensee-Böhningen
Tel. +49 (0) 77 32 / 5 51 83 • Fax +49 (0) 77 32 / 97 95 00
Tel. +49 (0) 1 71 / 3 00 63 89
info@diana-radolfzell.de • www.diana-radolfzell.de

Gästehaus mit liebevoll eingerichteten Gästezimmer in zentraler Lage, wenige Gehminuten vom dorfeigenen Badensee entfernt. Eine Stadtbushaltestelle befindet sich ca. 50 m vor dem Haus, zum Bahnhof sind es wenige Gehminuten. Ebenfalls verfügen wir über zwei 2017 neu erbaute FeWos.



Anzahl/Zimmer/Typ	Pers./Nacht €
2 EZ Du, WC, EG, OG, ÜF	45
2 DZ Du, WC, EG, OG, ÜF	40 - 45
1 DBZ Du, WC, EG, ÜF	42 - 45

Mindestaufenthalt 2 Nächte

Ferienzimmer Beate Glander

B2



Beate Glander
Aachweg 5b
78315 Radolfzell am Bodensee-Böhningen
Tel. +49 (0) 77 32 / 5 54 43



Anzahl/Zimmer/Typ	Pers./Nacht €
2 DZ Du, WC, EG	25 - 45

Mindestaufenthalt 2 Nächte, Übernachtung ohne Frühstück

Gästehaus Gertrud Jäckle

L6



Gertrud Jäckle
Seeblick 1
78315 Radolfzell am Bodensee-Markelfingen
Tel. +49 (0) 77 32 / 1 22 27

Komfortable Gästezimmer, gemütliche Couch-Sitzecke, Kühlschrank im Zimmer, Hausprospekt, Teeküche, ruhige Lage, Frühstückszimmer, Wintergarten, Doppelzimmer auch als Einzel- oder als Mehrbettzimmer möglich. Alle Zimmer mit Seesicht und Panoramablick.



Anzahl/Zimmer/Typ	Pers./Nacht €
1 EZ Du, WC, OG, ÜF	44 - 47
1 DZ Du, WC, OG, ÜF	35 - 43

Mindestaufenthalt 2 Nächte

Haus Schmetterling - Michaela Brachat-Thum

K7



Michaela Brachat-Thum
Gnadenseestr. 5/1
78315 Radolfzell am Bodensee-Markelfingen
Tel. +49 (0) 77 32 / 2 91 16 81
haus-schmetterling@kabelbw.de
haus-schmetterling.twebsites.info/www.haus-schmetterling.de



Anzahl/Zimmer/Typ	Pers./Nacht €
1 DZ Bad, WC, ÜF	40 - 95
2 DZ Du, WC, ÜF	40 - 95

Mindestaufenthalt 3 Nächte, Vermietung von Februar bis November

